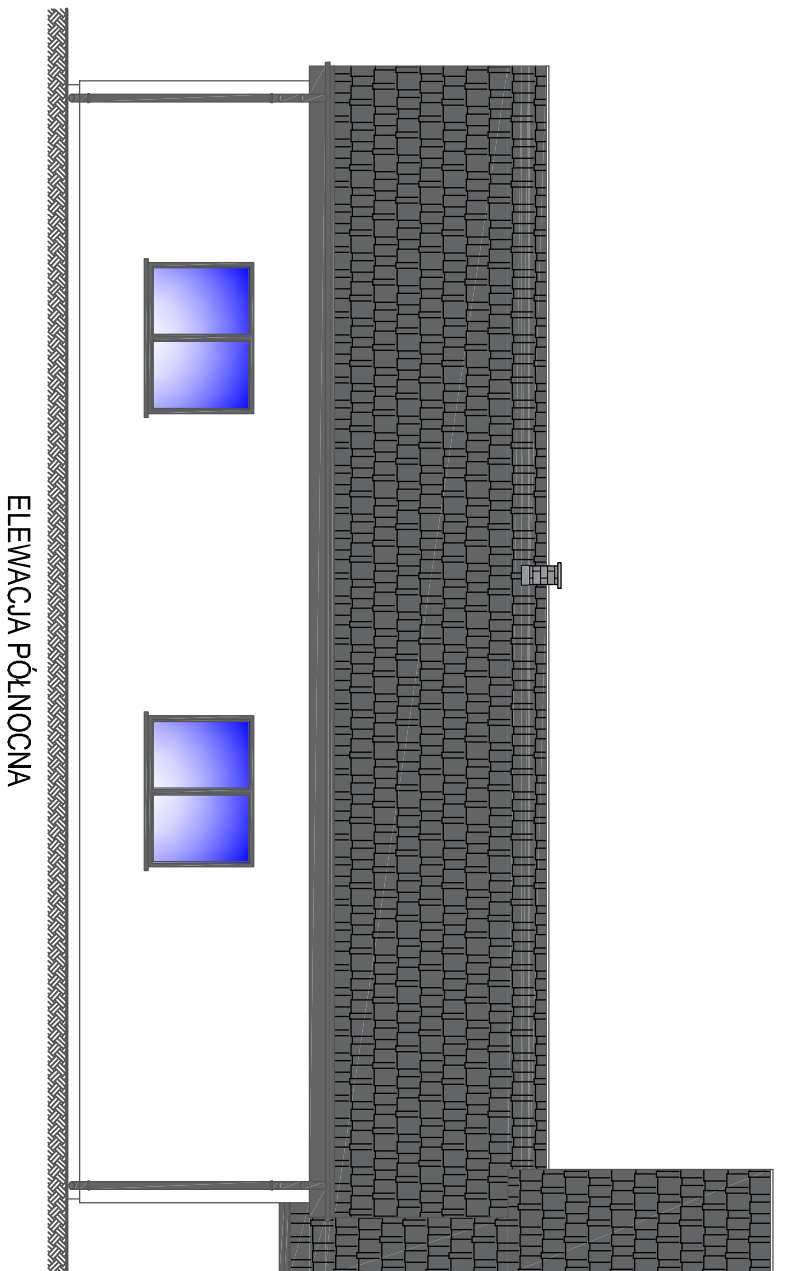
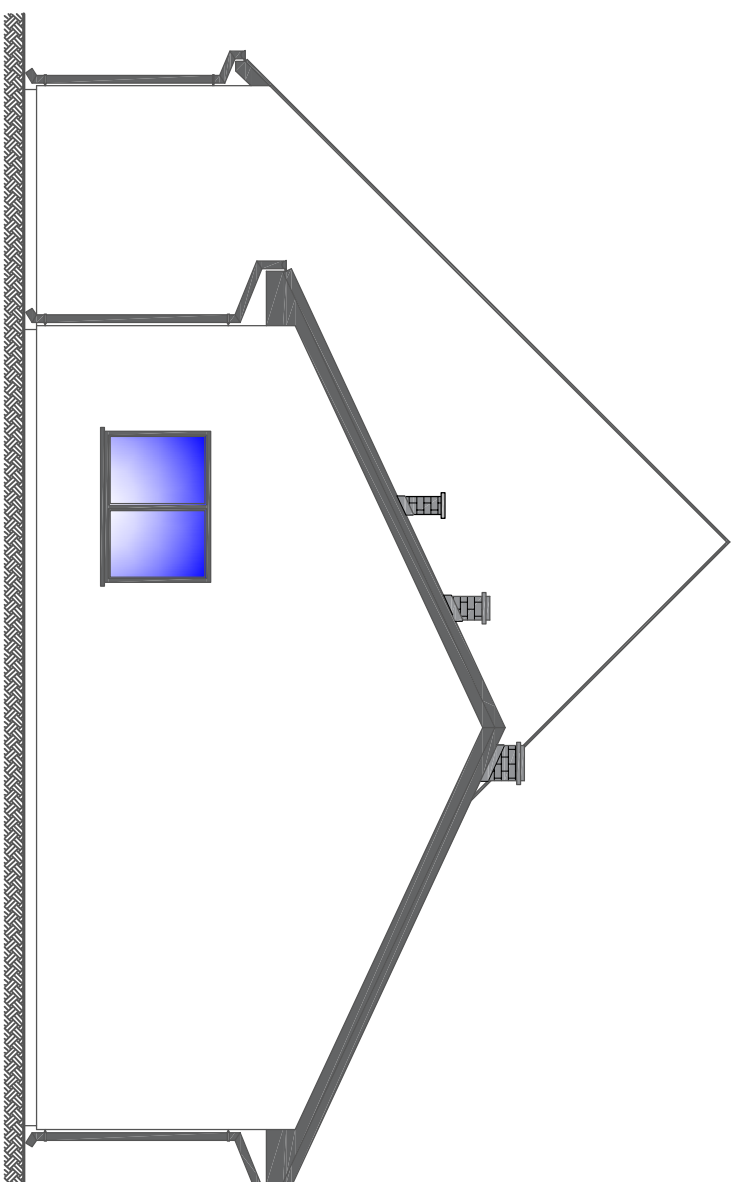


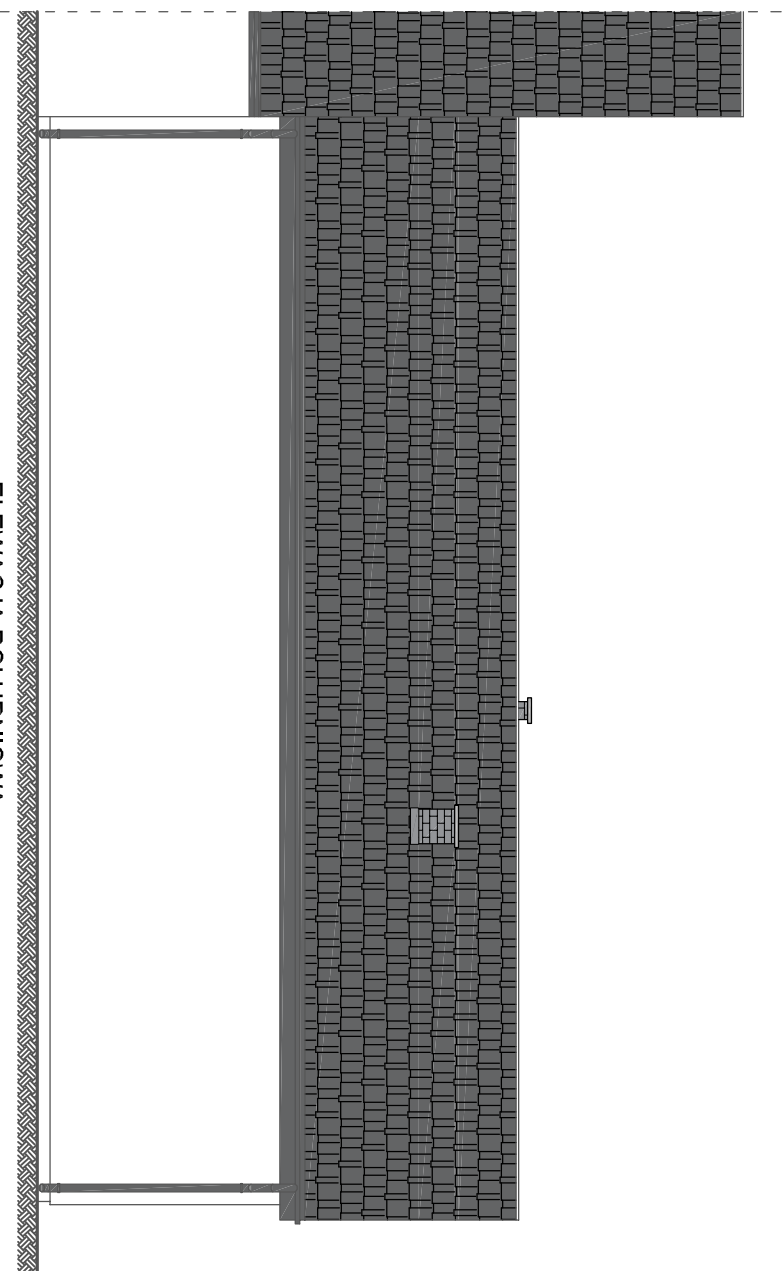
ELEWACJE 1:100



ELEWACJA PÓŁNOCNA



ELEWACJA WSCHODNIA



ELEWACJA POŁUDNIOWA

PROJEKT PRZEBUDOWY WRAZ Z ROZBUDOWĄ ISTNIEJĄCEGO BUDYNKU IZBY WYTRZEŻWIENI W ZIELONEJ GÓRZE			
INWESTOR: IZBA WYTRZEŻWIENI W ZIELONEJ GÓRZE			
SKALA 1:100	TYTUŁ RYSUNKU ELEWACJE ARCHITEKTURA	PODPIS	
PROJEKTANT	mgr inż. arch. Mateusz Klimek upr. budowlane nr 52/WPOKK/2018	PODPIS	
ASYSTENT	inż. arch. Julia Nowak	PODPIS	
DATA 01-07-2025	JEDNOSTKA PROJEKTOWA ARCHEMIS SP. Z O.O. 65-267 ZIELONA GÓRA; UL. GAIOWA 31	Rys. nr A4	